

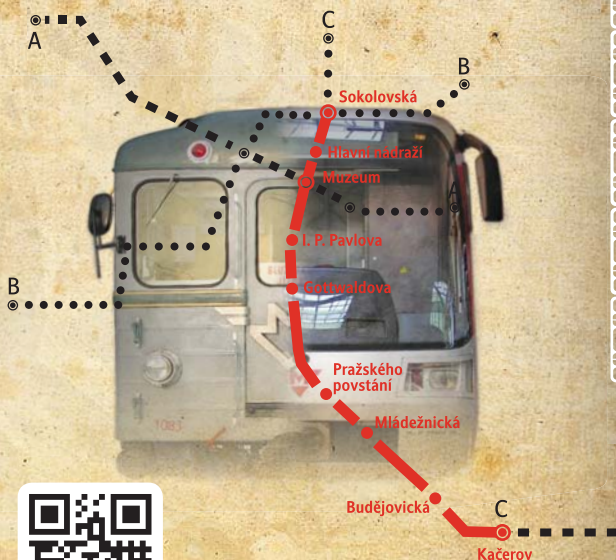
Pražské metro slaví 40 let

Oslavujte spolu s námi
5.–9. května 2014



1974-2014 40 LET PRAŽSKÉHO METRA

Encyklopedie pražské MHD
Naladte se v metru
Den otevřených dveří
Jízdy historickými soupravami
Tematické výstavy



Více informací na www.m40.cz
www.facebook.com/DopravniPodnikPraha



Dopravní podnik
hlavního města Prahy

Pondělí 5. května 2014

Uvedení Encyklopedie pražské MHD do prodeje

Encyklopedii pražské MHD budou tvořit dva tematické díly. **První díl** je věnován obecné historii a současnosti městské hromadné dopravy. **Druhý díl** je nazván Katalog vozidel a jeho obsahem budou přehledy všech typů vozů metra, tramvají, autobusů, trolejbusů, lanových drah, včetně různých pracovních a speciálních vozidel. V tuto chvíli je možné zakoupit oba díly pouze s informacemi týkajícími se metra, jakožto dopravního prostředku. Celý ediční záměr Dopravního podniku hlavního města Prahy vyvrcholil v roce 2015, kdy v září oslavíme 140. výročí pražské městské hromadné dopravy.



Jak se stavělo metro

Výstava **Jak se stavělo metro** bude dostupná veřejnosti od 5. května od 10.00 hodin do 2. června 2014. Na infojokanech si mohou návštěvníci prohlédnout dobové fotografie a přečíst texty, mapující vznik jednotlivých stanic a jejich vývoj v průběhu doby. Infojokany budou umístěny ve všech stanicích úseku I.C.



Rok 1974 je v dějinách české a československé městské hromadné dopravy zapsán zlatým písmem. Pod povrchem stovčezaté matičky Prahy dne 9. května zaburácely v tunelech vozy metra, aby svezly první cestující na lince C mezi stanicemi Kačerov a Sokolovská (dnes Florenc). Čtyřicetiletá historie pražské podzemky začala psát svou historii.

Tak, jak se po čtyři desetiletí metro rozrůstalo, měnilo tvář povrchové dopravy v naší metropoli. Přinášelo kvalitu do veřejné dopravy, ale také proměňovalo samotný Dopravní podnik a ovlivnilo život tisíců jeho zaměstnanců. V době svých čtyřicátin se metro může pochlubit více jak půl miliardou přepravených cestujících za rok, celkem 59,4 kilometry na 3 linkách s 57 stanicemi, ke kterým zanedlouho do sítě přibudou další čtyři. Věřme, že metro, coby ekologický způsob přepravy, bude i nadále neodmyslitelnou součástí hlavního města a každodenním kvalitním a spolehlivým průvodcem na našich cestách.

U příležitosti tohoto významného výročí si vás, naše vážené cestující, dovolujeme pozvat na oslavy, které budou probíhat v týdnu od 5. do 9. května 2014. Oslavy zahájí pondělní vernisáž výstavy „Jak se stavělo metro“ a křest Encyklopedie pražské MHD, která bude zároveň uvedena do prodeje. V úterý naváže druhá výstava s názvem „Metro ve světě“. Středa bude patřit tradiční akci „Naladte se v metru“, kdy vystoupí v šesti stanicích celkem 45 hudebních uskupení. Ve čtvrtek, na státní svátek, jsme pro vás připravili Den otevřených dveří v depu Kačerov, v rámci kterého se budete moci svést historickými soupravami metra. Ty budou jezdit na lince C dle speciálního jízdního řádu. Poslední den našich oslav vám zviditelníme celou řadu soch, plastik a dalších výtvarných děl, které ve stanicích metra často bez povšimnutí míjíme.

Děkujeme za vaši důvěru a přejeme mnoho dalších spokojených let při cestování s námi.

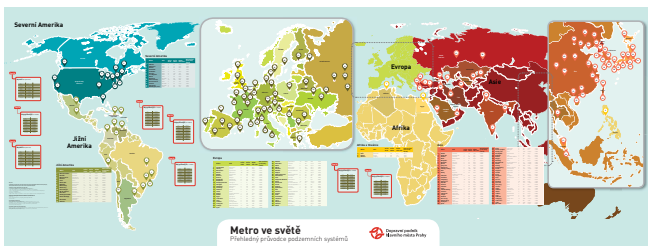
Váš Dopravní podnik hlavního města Prahy



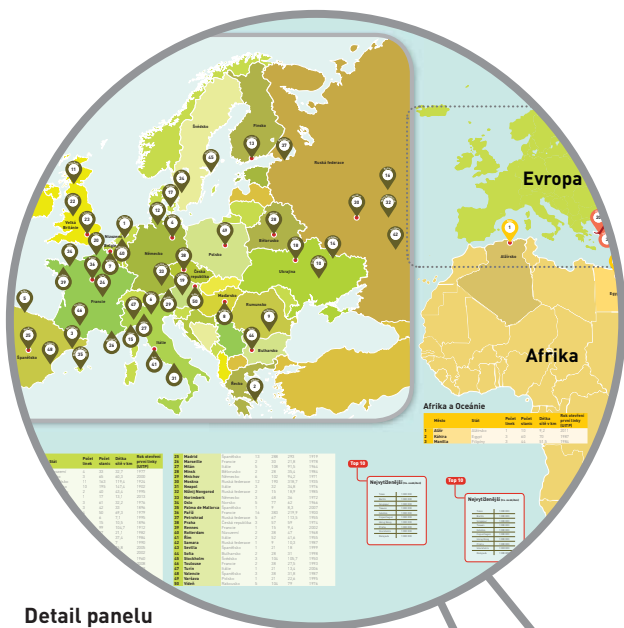
Úterý 6. května 2014

Metro ve světě

V úterý 6. května od 13.00 hodin máte šanci ve vestibulu stanice metra linky C Florenc zhlédnout expozici s názvem **Metro ve světě**. Na panelu velkém 6,4 x 2,4 metru naleznete unikátní mapu evropských i světových městských systémů metra. Jejím prostřednictvím se můžete dozvědět, ve kterých městech světa metro jezdí, dále počet jeho linek a stanic, celkovou délku systémů a například i rok otevření první linky. Na přehledných tabulkách "NEJ" navíc zjistíte, které metro je nejstarší, nejdelší, nebo například nejsevernější... Expozici můžete navštívit až do 2. června 2014.



Panel o rozměru 640 x 240 cm



Detail panelu

Středa 7. května 2014

Naladte se v metru



Středa 7. května bude od 6.00 do 21.40 hodin patřit již třetímu ročníku tradiční akce Dopravního podniku **Naladte se v metru**. Na „šňůře“ 45 koncertů ve stanicích metra **Muzeum, Florenc, Budějovická, Vyšehrad a Hlavní nádraží** se ve 40minutových vystoupeních představí na 34 hudebních tělesech z Konzervatoře a Vyšší odborné školy Jaroslava Ježka. Ve stanici **Vltavská** se pak vystřídá Pěvecký sbor DPP s kapelami vybranými z řad veřejnosti na základě konkurzu po výzvě na webu DPP.

Seznam účinkujících

Adlibitum je smíšený sbor s 18 členy v čele se sborníkem Janem Kyjovským. **Odkaz:** www.ad-libitum.eu

Dominik Klempár Hardbop kvintet je seskupení kolem mladého a nadějného klavíristy Dominika Klempára.

Afro-latin Rhythm Session Parta lidí, kteří řeší rytmické základy různých lidových hudeb a z toho pocházející hudbu 20. století jazzové oblasti.

Whatrock Mladá pětičlenná kapela z východních Čech hrající vlastní tvorbu s českými texty. Autorská hudba je originálním mixem „tvrdých“ žánrů. **Odkaz:** www.whatrock.cz

SEIFTIÚ Královéhradecká multifolková energická kapela, která se na hudební scéně pohybuje od roku 2010.

Odkaz: bandzone.cz/seiftiuhk

Tube Tension Mladé seskupení prváků hrající funk, RnB, hip hop-jazz, inspirované Jamiroquai, Inkognito, Darryl Reeves, Earth Wind and Fire.

Big Band VOŠ KJJ Orchestr vedený prof. Milanem Svobodou hraje jeho autorské skladby a aranžmá. Je složen ze studentů VOŠ a žáků konzervatoře. **Odkaz:** milansvoboda.com/BBVOSKJJ.html

The High Corporation Vlastní tvorba a dost energie...

Odkaz: www.facebook.com/zhehighcorp

Čardáš Klauunů je skupina prezentující výhradně vlastní tvorbu, která vychází z rocku a je obohacována všemožnými žánry. **Odkaz:** cardasklauun.cz

MooF je mladičké hudební seskupení, které se zrodilo na jaře roku 2012. Interpretuje převážně vlastní hudbu tvořenou prvky Popu, RnB a Jazzu. **Odkaz:** www.moof.in

Concrete Ostrich Mladá a perspektivní kapela, hrající jak převzaté skladby celosvětově známých autorů, tak vlastní autorskou tvorbu. **Odkaz:** bandzone.cz/_75179



Kytary napříč žánry Soubor prezentuje kytarový repertoár „napříč žánry“ v různých nástrojových kombinacích.

Andrea's Extet je kapela výjimečná zvukovým spojením altsaxofonu a příčné flétny. Tyto nástroje tvoří vedoucí melodickou linku, ovšem některé skladby jsou postaveny na ženském zpěvu.

Brigita Cmunťová a Štěpán Klouček Mladí umělci, kteří se věnují jak vlastní, tak převzaté tvorbě. Oba se objevují na pražské muzikálové scéně.

Big Band KJJ Orchestr řízený profesorem Janem Háloou interpretuje originální aranžmá amerických big bandů, jako big band G. Godwina, C Basieho, D. Ellingtona, G. Millera, ale i skladby a aranžmá českých autorů, jako např. K Kraugartnera a K. Hály.

The Unique Originální dvojice hudebníků, která v sobě spojuje hip-hopový DJing a vážnou hudbu v interpretaci houslí, což si získalo u posluchačů velký úspěch. **Odkaz:** bandzone.cz/theunique

Quaoar Sesterské duo hrající autorský folk s příměsí latiny a jazzu. Skládající kytaristka a hrající textařka v sesterském dvojhlasu. **Odkaz:** quaoar.cz

TimbreTone Vokální kvintet klade důraz na autorskou tvorbu. Žánrově se pohybuje mezi popem, jazzem a folkem. Ani na klasiku však nedá dopustit. **Odkaz:** www.timbre-tone.cz

K Band KJJ vedený prof. Janem Kučerou se zaměřuje na fusion music. Dnes v něm působící studenti jsou již třetí generací interpretující skladby z oblasti jazz bigband, jazzfunk a soulfunk music.

Lab Band KJJ Orchestr pod vedením prof. Bohuslava Volfa interpretuje swingové a jazzové skladby českých a světových autorů, jako jsou J. Ježek, K. Krautgartner, T. Jones, C. Basie, G. Miller a další.

Antony Dee Kapela složená z mladých talentovaných hudebníků KJJ. Hraje autorskou tvorbu svého leadera a jejich styl se pohybuje na pomezí moderního jazzu, hip-hopu, funku a soulu.

Heavy Ladies Zbrusu nové uskupení šikovných muzikusů z KJJ Vám představí při svém debutovém vystoupení multižánrový hudební výsek naplněný pravděpodobně milými hudebními okamžiky.

Ježkovy stopy Swingový orchestr zabývající se předválečnou a válečnou českou swingovou hudbou. Originální interpretací přináší posluchačům věrohodný zážitek z období druhé poloviny 30. let.

Patricie Duo pohybující se na pomezích popu a folku se opírá především o skladatelský a textařský talent písničkářky Patricie, která dokáže ve svých textech vtipně glosovat svět své generace. **Odkaz:** www.soundcloud.com/patricie-iris

BBQ kvartet hraje od svého vzniku v roce 2012 (tehdy jako Bowbreakers quartet) známé rockové a popové hity v netradičních úpravách pro smyčcové kvarteto.

Tanita's Lullaby Kapela vznikla v rámci výuky souborové hry na půdě KJJ pod vedením saxofonisty Jakuba Doležala. Zaměřuje se na písně z oblasti popu a alternativy (Björk, Beatles, Radiohead).

Trombone Five Kapela vznikla v letošním školním roce a Naladte se v metru je jejím prvním veřejným vystoupením. Zajímavé aranže, využívající široké spektrum trombonů společně s rytmickou sekcí, dávají tělesu takřka big bandový zvuk.

Lili Orchestra Toto uskupení muzikantů se potkalo na Konzervatoři Jaroslava Ježka na podzim 2013. Do jejich repertoáru patří písně interpretů jako jsou Norah Jones, Selah Sue nebo Sting.

LinHeart Attack je sextet, který působí od ledna 2013. V jejich úpravě můžete slyšet hudbu od funku až po jazz. Mezi jinými hrají tvorbu kapel a hudebníků jako jsou Steps Ahead, Brecker Brothers, Fred Wesley, Freddie Hubbard a další.

Mikrosymfoňáček Mikrosymfoňáček je orchestr fungující čtyři měsíce a hrající skladby či aranže Jana Kudláčka, skladatele ze 6. ročníku KJJ, jenž zároveň orchestr diriguje. Na programu bude Klarinetový koncert C dur.

Akordeonový soubor KJJ Soubor vedený prof. L. Horákem, který interpretuje originální akordeonovou i latinsko-americkou hudbu.

The LionsFish je indie-pop hudební projekt, který místo tradičního nástrojového obsazení využívá různých efektů, loopů, nebo vlastních samplů. Každý song tak vzniká trochu jinak, ale živě přímo na pódiu. **Odkaz:** bandzone.cz/thelionsfish

Rytmika muzikálového oddělení Skupina doprovází muzikálové zpěváky, rozvíjí tím jejich hudebnost, zpěváci se tak dostanou i k jiným okrajovějším žánrům nebo k repertoáru, který je baví a při normální výuce na něj nezbývá čas.

Pěvecký sbor DPP Založen v roce 2010 strojevodoucí metra a sbormistrem Lukášem Janírkem. Repertoár sboru tvoří písně lidové, umělé, spirituály i vážnější díla.

Odkaz: www.sbordpp.cz

HangDrum – Jiří Šámal na nástroj s dvanáctiletou historií hraje převážně lidové písně, zhudebněné básně a pak též spirituály a písně z Taizé. **Odkaz:** bandzone.cz/jirkasamal

Bezefšeho hraje od roku 1998. Repertoár kapely překračuje hranici mnoha stylů, základ tvoří převážně swing a folk...

Odkaz: www.bezefseho.cz

Milli Janatková se žánrově pohybuje mezi latinskoamerickými rytmy, alternativním jazzem, folkem, world music. Na koncertech prezentuje své autorské písně.

Odkaz: www.millijanatkova.com

Two Finger Slide je britsko-kanadsko-český indie pop-rockový projekt, který se usídlil v Praze.

Odkaz: bandzone.cz/twofingerslide

Maranatha Gospel Choir Soubor vznikl v roce 2005, od kdy také aktivně vystupuje po celé České republice i v zahraničí. Repertoár souboru tvoří převzaté písně.

Odkaz: gospel.maranatha.cz

Liwid je energická pop-rocková kapela. **Odkaz:** www.liwid.cz

Dekolt Dekolt jest těleso vytvořené na přelomu desetiletí na popud ministerstva kultury v rámci programu o snahu zachování místního folklóru... **Odkaz:** dekolti.cz

Inversion je pop-funková kapela, která vznikla v roce 2010. **Odkaz:** bandzone.cz/inversion

Jamchestra je nu-jazzový soubor, který drží pohromadě potřeba dělat vlastní hudbu a hledat společný výraz, kdy kapela působí jako organický celek, nikdo nechýbí ani nevyčnívá. **Odkaz:** www.jamchestra.cz

Rí Ra v produkci skupiny Rí Ra se snoubí irské tradicí a instrumentální skladby, lehce okořeněné funky přízvuky a jazzovými vyhrávkami. **Odkaz:** www.RiRa.cz

Přehled stanic metra a začátků vystoupení

Čas	Místo	Vystupující	Specifikace lokality
06.00	HL. NÁDRAŽÍ	The Unique	hip-hop/ klasika
07.00	FLORENC	Mikrosymfoňáček	symfonická hudba
08.00	MUZEUM	Heavy Ladies	jazz
09.00	FLORENC	Tube Tension	funk, RnB
	MUZEUM	The LionsFish	indie - pop
10.00	HL. NÁDRAŽÍ	LinHeart Attack	funk, jazz
	BUDĚJOVICKÁ	Akordeonový soubor KJJ	originální a latinsko-ame- rická hudba
	FLORENC	Rytmika muzikálového oddělení	muzikály, populární písně, jazz, standarty
11.00	FLORENC	Brigita Cmuntová a Štěpán Klouček	folk
	MUZEUM	Tanita's Lullaby	popjazz
	HL. NÁDRAŽÍ	Kytary napříč žánry	od klasiky přes swing k popu
	VLTAVSKÁ	Hangdrum - Jiří Šámal	lidové písně, zhudebněné básně
12.00	HL. NÁDRAŽÍ	Lili Orchestra	pop, jazz
	VLTAVSKÁ	Rí Ra*	irské tradi- cionály a in- strumentální skladby, funky, jazz
13.00	FLORENC	Ježkovy stopy	swing
	MUZEUM	Dominik Klempár - Hardbop kvintet	hardbop a moderní jazz
	VLTAVSKÁ	Milli Janatková*	jazz, folk, world music
14.00	HL. NÁDRAŽÍ	SEIFTIÚ	multifolk
	FLORENC	Andrea's Extet	jazz
	VLTAVSKÁ	Bezefšeho*	swing, folk

Čas	Místo	Vystupující	Specifikace lokality
15.00	MUZEUM	Antony Dee	hip-hop/jazz
	VYŠEHRAD	Kytary napříč žánry	od klasiky přes swing k popu
	VLTAVSKÁ	Jamchestra*	jazz
16.00	HL. NÁDRAŽÍ	Trombone Five	jazz
	FLORENC	Afro-latin Rhytm Session	brazilská hud- ba, moderní jazz, Batucada
	BUDĚJOVICKÁ	Adlibitum	a capella group (jazz, spirituál, folk, pop, art)
	VLTAVSKÁ	Inversion*	pop-funk
17.00	FLORENC	Big Band VOŠ KJJ	modern jazz
	MUZEUM	Concrete Ostrich	funky/jazz
	HL. NÁDRAŽÍ	Patricie	pop, folk
	VLTAVSKÁ	Sbor DPP	písně lidové, umělé, spiri- tuály
18.00	HL. NÁDRAŽÍ	TimbreTone	popjazz
	MUZEUM	Whatrock	hardrock
	VYŠEHRAD	BBQ kvartet	rock, pop
	VLTAVSKÁ	Maranatha gospel*	gospel
19.00	MUZEUM	Quaoar	folk
	FLORENC	Lab Band KJJ	swing
	VLTAVSKÁ	Dekolt	folk, bigbeat
20.00	FLORENC	K Band KJJ	jazzfunk
	HL. NÁDRAŽÍ	MooF	acid pop
	VLTAVSKÁ	Two Finger Slide*	indie pop-rock
21.00	MUZEUM	The High Corporation	hiphop, jazz, soul, jungle
	HL. NÁDRAŽÍ	Čardáš Klaunů	rock/crossover
	FLORENC	Big Band KJJ	modern jazz
	VLTAVSKÁ	Liwid*	pop rock

* Tito hudebníci byli vybráni na základě konkurzu na stránkách www.dpp.cz.



Konzervatoř a VOŠ
Jaroslava Ježka

Čtvrtek 8. května 2014

Den otevřených dveří v depu Kačerov

Ve čtvrtek 8. května od 10 do 16 hodin proběhne v depu Kačerov Den otevřených dveří Dopravního podniku. V areálu depa si můžete prohlédnout expozici jednotlivých typů vozů metra, se kterými se setkáváte v běžném provozu, ale i vozidel, které zajišťují opravy a udržování dopravní cesty pro bezproblémový provoz. Nahlédnout můžete také do zázemí Hasičského záchranného sboru DP, kde bude vystavena hasičská technika. Součástí Dne otevřených dveří budou i prezentace Střední průmyslové školy dopravní a dále firem, jejichž činnost se váže k provozování metra. Návštěvníkům bude k dispozici také stánek Střediska dopravních informací. Pro děti bude připraven bohatý doprovodný program s řadou soutěží.

Výroční jízdy historickými soupravami metra

V den státního svátku jsme pro vás připravili ojedinělý zážitek. V 9 hodin a 19 minut vyjede ze stanice Kačerov souprava metra Ečs a svezte vás úsekem I.C do stanice Sokolovská (dnešní Florenc). Přesně takto proběhla před 40 lety zahajovací jízda pražského metra. V 9.53 hodin vjedou společně do stanice Kačerov historická souprava Ečs a pětivozová souprava 81-71, která v roce 1980 zahájila provoz úseku II.C Kačerov – Kosmonautů (dnešní Háje). Společné setkání těchto souprav proběhne také v 16.34 hodin ve stanici Hlavní nádraží. Cestující se mohou těšit na původní hlášení tzv. "na pusu", či na strojvedoucí v dobových uniformách. Svězt se historickými soupravami bude možné až do 17 hodin. Podrobnější informace a jízdní řád historických souprav naleznete na www.m40.cz.



Pátek 9. května 2014

24 uměleckých děl v metru

V pátek 9. května vás srdečně zveme na akci, která si vzala za cíl ukázat, že prostor, který denně využíváte k cestování, nemá jen čistě praktickou rovinu, ale ukazuje nám někde více, někde skrytěji i svou estetizující tvář v podobě soch, uměleckých objektů či výtvarných řešení jednotlivých stanic. Výstava, která tyto objekty zviditelní i pro ty méně všímavé, proběhne napříč stanicemi metra. Každé z 24 uměleckých děl bude opatřeno tabulkou se základní informací o názvu díla, jeho autorovi a rokem vzniku. Dále až do 2. června 2014 budou u těchto děl umístěny velké informační panely, které tato díla představí detailně. Spolu s tím jednotlivé informace naleznou cestující na webových stránkách DPP, na které se dostanou i pomocí QR kódu, jež bude součástí tabulky.

Seznam stanic

Hradčanská, Malostranská, Náměstí Míru, Jiřího z Poděbrad, Flora, Želivského, Palmovka, Invalidovna, Florenc, Můstek B, Karlovo náměstí, Nové Butovice, Nádraží Holešovice, Vltavská, Vyšehrad, Pražského povstání, Kačerov, Chodov, Háje



Limitovaná edice měděných medailí k výročí 40 let metra

K prodeji již nyní ve **Střediscích
dopravních informací
(Infocentrech)**.



Více informací o akci naleznete na:

www.m40.cz



Dopravní podnik
hlavního města Prahy